

Sitios Prioritarios para la Conservación de la Biodiversidad en Chiapas

Pronatura Sur A.C.

M. en C. Maria Patrocinio Alba López



Pedro Moreno 1
San Cristóbal de Las Casas
Chiapas, México
tel/fax (967) 678 50 00
www.pronatura-sur.org

Trabajo realizado entre:

The Nature Conservancy

Conservation
International

Pronatura Sur A.C.



Pedro Moreno 1
San Cristóbal de Las Casas
Chiapas, México
tel/fax (967) 678 50 00
www.pronatura-sur.org

INTRODUCCIÓN

CHIAPAS:

❖ Posee una gran riqueza biológica de importancia nacional y global \Rightarrow resultado de su ubicación geográfica, historia evolutiva y topografía \Rightarrow factores determinantes para la distribución de los ecosistemas y especies.

❖ Tiene un gran número de especies en diversos hábitats (diversidad α) y una alto recambio de especies entre los distintos hábitats (diversidad β)



Por lo que la identificación de sitios prioritarios para la conservación en Chiapas resulta complejo, ya que cada región presenta valores únicos en biodiversidad, por lo que es necesario proteger y manejar adecuadamente estos recursos con un rango amplio de estrategias integrales.



Las metodologías aplicadas para la identificación de **áreas de importancia**, están basadas en diversos criterios.

Los resultados que presentan, dependen de la calidad de la información, tanto geográfica como biológica con la que se cuente en el momento de hacer el ejercicio, por lo que se debe considerar como una aproximación y deben de hacerse actualizaciones periódicas



ANTECEDENTES

Naturalistas del siglo XX aportaron las bases de los conocimientos sobre los ecosistemas, tipos de vegetación e inventarios botánicos y zoológicos de Chiapas.

70 s Don Miguel Álvarez de Toro promovió el establecimiento de áreas de conservación El Triunfo y El Ocote



1976 el Dr. Halfter y colaboradores proponen el establecimiento de la Reserva de la Biosfera de Monte Azules en la Selva Lacandona.

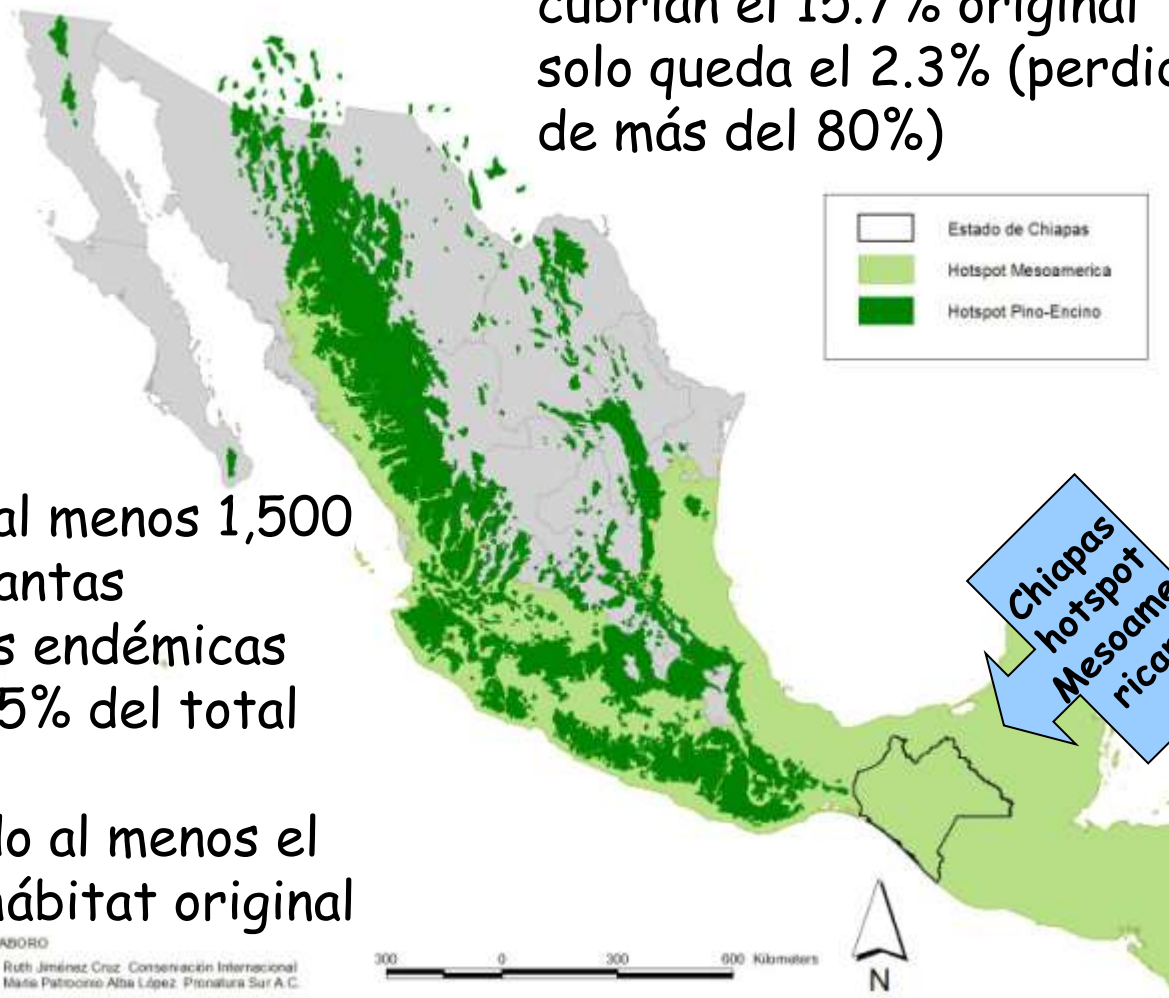
En los últimos 20 años se han llevado acabo una serie de evaluaciones de la biodiversidad, utilizando diversas metodologías, herramientas y ha diferentes escalas (mundial, nacional, regional) tanto por organizaciones nacionales como internacionales.



Prioridades mundiales en regiones que incluye a Chiapas

Hotspots

34 regiones en el planeta cubrían el 15.7% original solo queda el 2.3% (perdida de más del 80%)



Hotspot:

1. Contiene al menos 1,500 spp. de plantas vasculares endémicas (aprox. 0.5% del total mundial)
2. Ha perdido al menos el 70% del hábitat original

ELABORO

Ruth Jiménez Cruz, Conservación Internacional
Mara Patricia Alba López, Pronatura Sur A.C.

0 300 600 Kilómetros



Chiapas
hotspot
Mesoame-
ricano



Pedro Moreno, f
San Cristóbal de Las Casas
Chiapas, México
tel/fax (967) 678 50 00
www.pronatura-sur.org

Hotspot Mesoamericano

De:

1 130,000 km² → 226,000 km²

Perdida aproximada del 20%

Registros:

17,000 spp de plantas vasculares

2,941 spp de plantas son endémicas

440 spp de mamíferos

1,113 spp de aves

692 spp de reptiles

555 spp de anfibios

509 spp de peces

872 son endémicos y 332 aprox. se encuentran amenazados a nivel mundial.



Ecorregiones globales Prioritarias

825 ecorregiones
Terrestres
426 ecorregiones de
agua dulce
229 ecorregiones
costeras y marinas



Sistema basado en la
riqueza de especies, el
grado de endemismo, la
unicidad taxonómica,
fenómenos ecológicos y
evolutivos inusuales y
rareza global

ELABORO

Ruth Jiménez Cruz, Conservación Internacional
Maite Patricia Alba López, Pronatura Sur A.C.

300 0 300 600 Kilometers



11 ecorregiones

Pedro Moreno, 1
San Cristóbal de Las Casas
Chiapas, México
tel/fax (967) 678 50 00
www.pronatura-sur.org

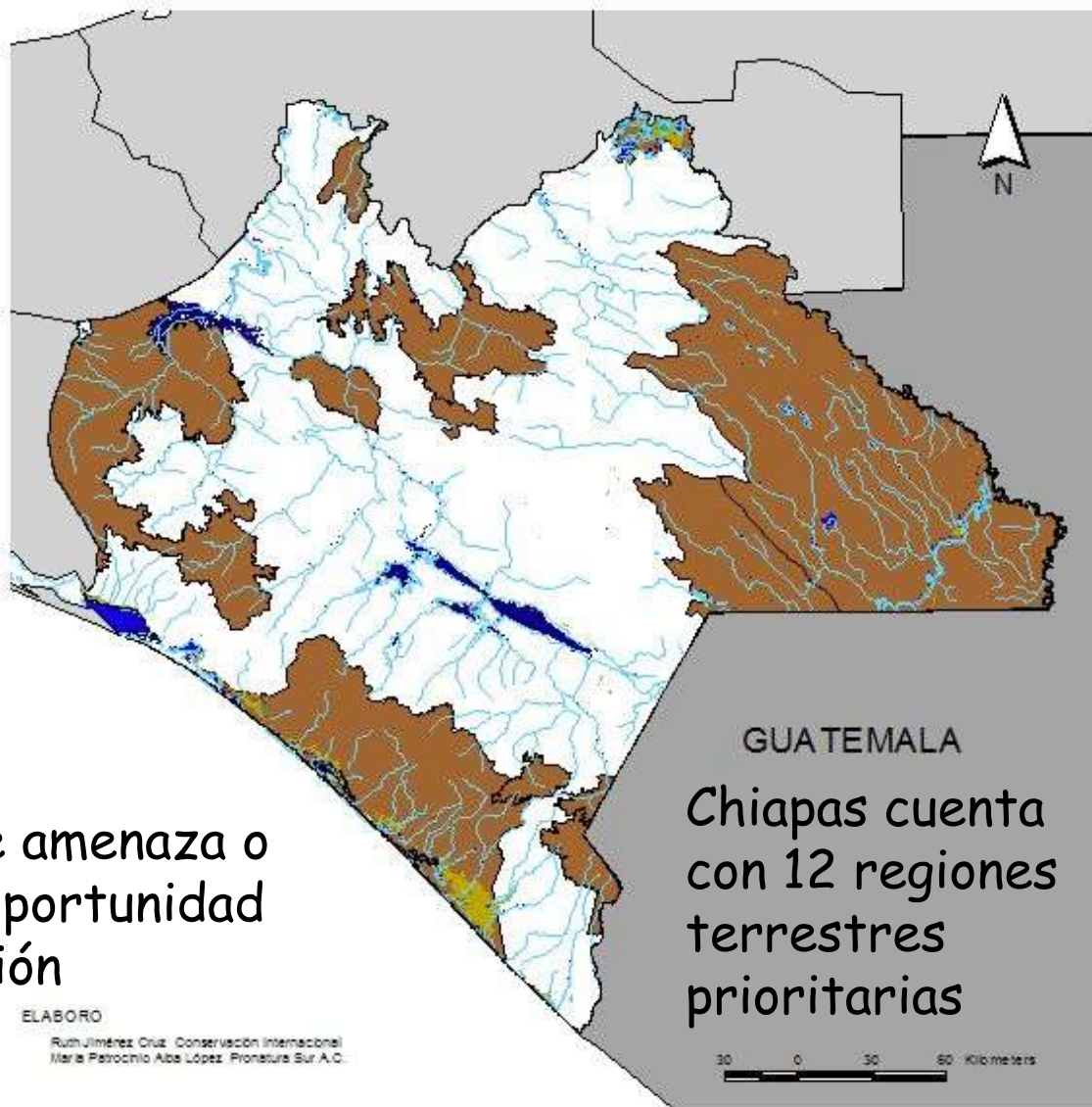
A escala global Chiapas está representado en la ecorregión de **Bosques Secos de México**, **Bosques de encino-pino de Mesoamérica** y **Bosques Montanos de Centroamérica**, estas ecorregiones cubren más de la mitad del territorio del Estado.



Áreas Terrestres Prioritarias

Regiones
Terrestres
Prioritarias
de
CONABIO

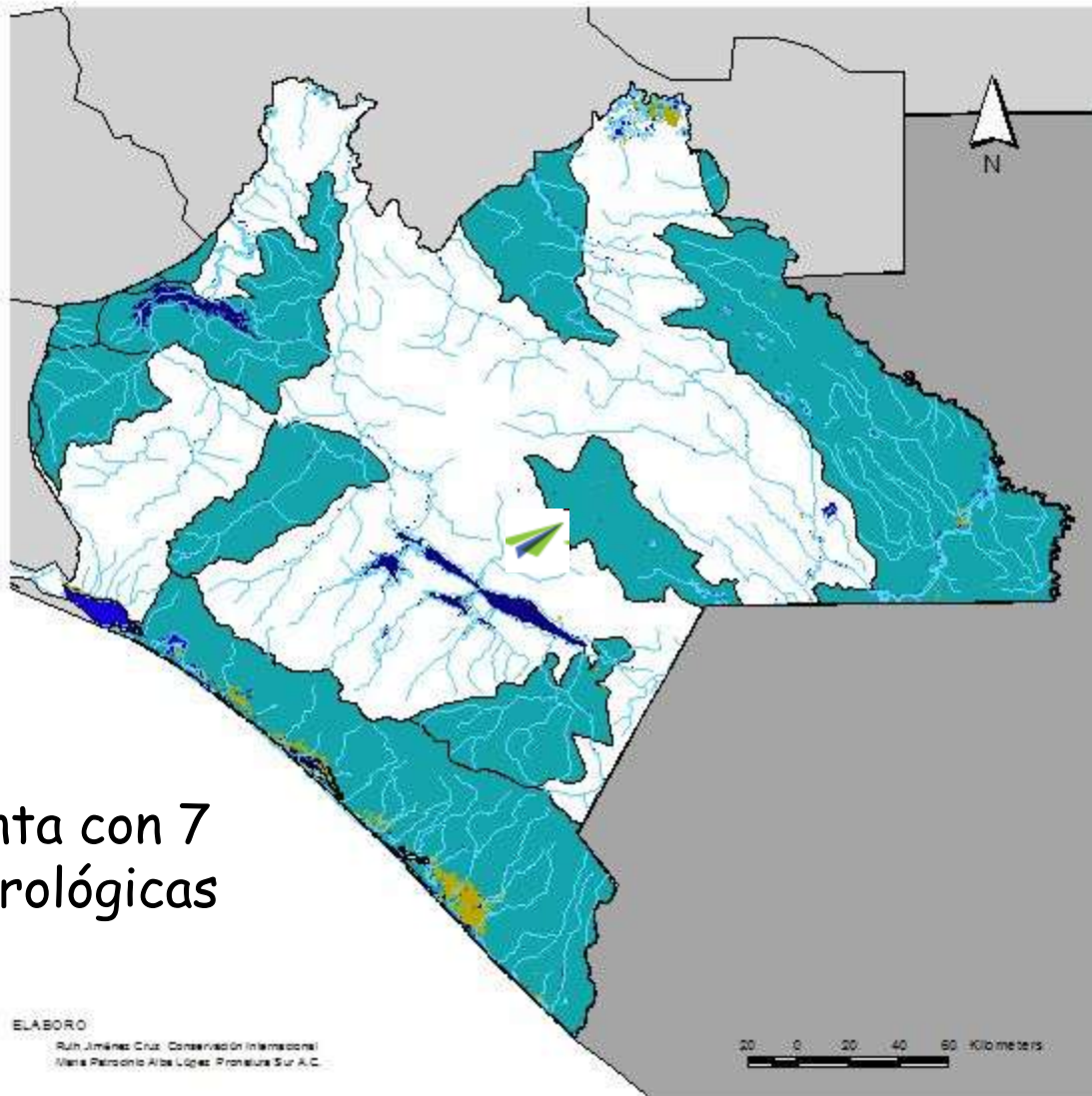
Criterios:
Biológicos, de amenaza o
riesgo, y de oportunidad
de conservación



Pedro Moreno 1
San Cristóbal de Las Casas
Chiapas, México
tel/fax (967) 678 50 00
www.pronatura-sur.org

Regiones Hidrológicas Prioritarias de CONABIO

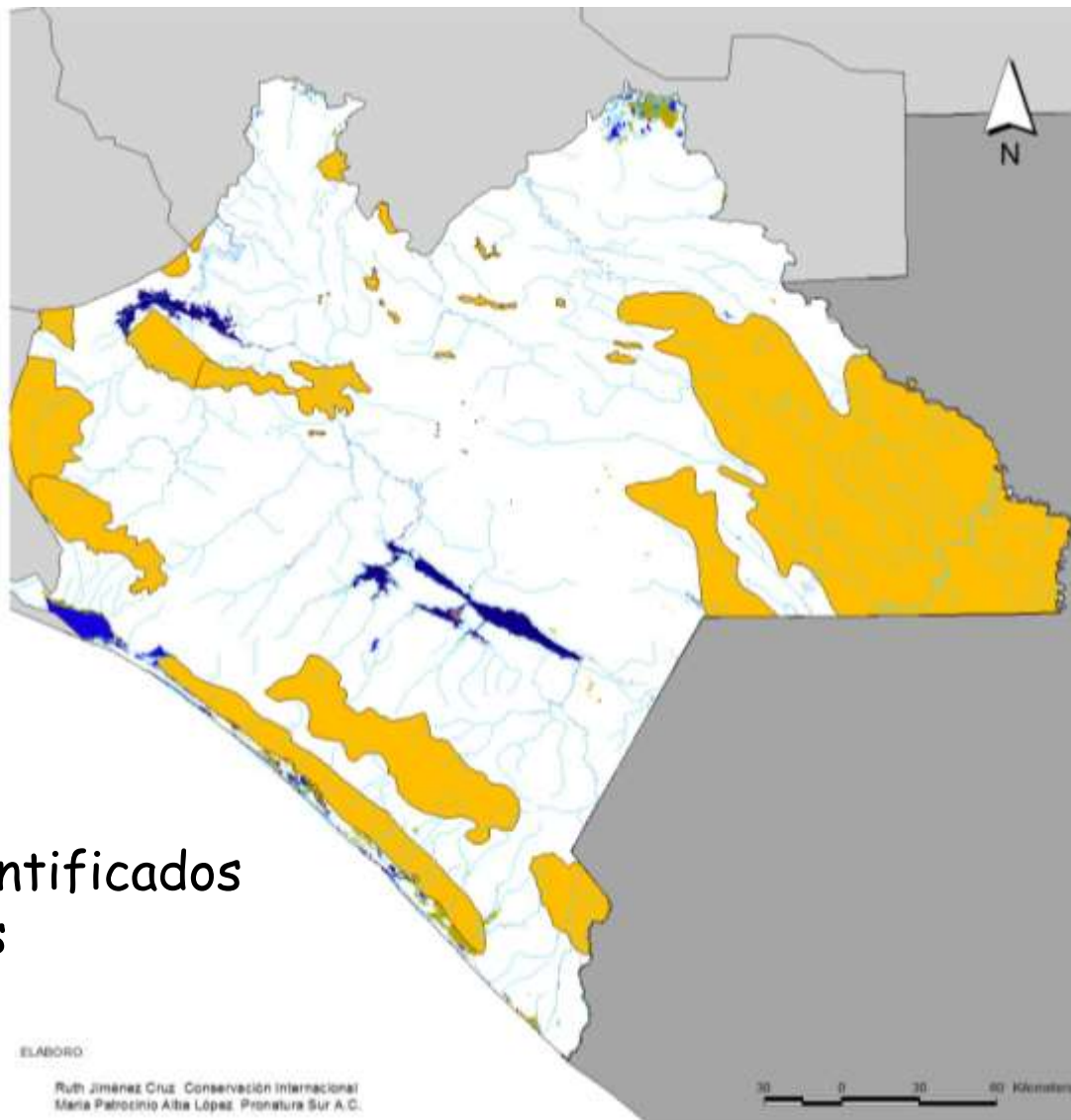
Chiapas cuenta con 7
regiones hidrológicas
prioritarias



Pedro Moreno 1
San Cristóbal de Las Casas
Chiapas, México
tel/fax (967) 678 50 00
www.pronatura-sur.org

Áreas Importantes para la Conservación de las Aves

AICAs-IBAs



19 sitios identificados
para Chiapas



Pedro Moreno 1
San Cristóbal de Las Casas
Chiapas, México
tel/fax (967) 678 50 00
www.pronatura-sur.org

AICAs-IBAs

Áreas de alto valor para la conservación de las aves.

Criterios:

- ❖ Especies que se encuentran en las tres categorías de mayor riesgo de la IUCN,
- ❖ especies de distribución restringida,
- ❖ sitios de alta congregación de especies durante la reproducción o la migración.

Las IBAs en Chiapas coinciden con ANP s y con una red de sitios de bosques mesófilos en Los Altos de Chiapas y Norte del Estado.



Sitios de Alianza Cero Extinciones

AZE



En Chiapas se han identificado 3 sitios: Cerros de San Cristóbal, Suroeste de Chiapas, Corredor Laguna Bélgica-Sierra Limón-Cañón del Sumidero



Pedro Moreno 1
San Cristóbal de Las Casas
Chiapas, México
tel/fax (967) 678 50 00
www.pronatura-sur.org

El objetivo de la AZE es prevenir extinciones mediante la identificación y conservación de sitios clave en los que hay especies con alto riesgo de desaparecer.

Son sitios con límites naturales claramente definidos que contiene la última población viable de una especie clasificada en peligro (EN) o en peligro crítico (CR) por la IUCN.

Son sitios irremplazables



Sitios Prioritarios con base en ecosistemas o especies bandera.

Descripción de los bosque mesófilos del Norte de Chiapas (1991),

- ❖ Bosques mesófilos de montaña de los Altos de Chiapas (1998),
- ❖ Distribución invernal de la *Dendroica chrysoparia* con la Alianza para la conservación de los Bosques de Pino-encino de Centroamérica (2008)
- ❖ Priorización de sitios para el sistema estatal de áreas naturales protegidas (2002-2004)



Nuevas aproximaciones en Planeación de la Conservación

Planeación Ecorregional



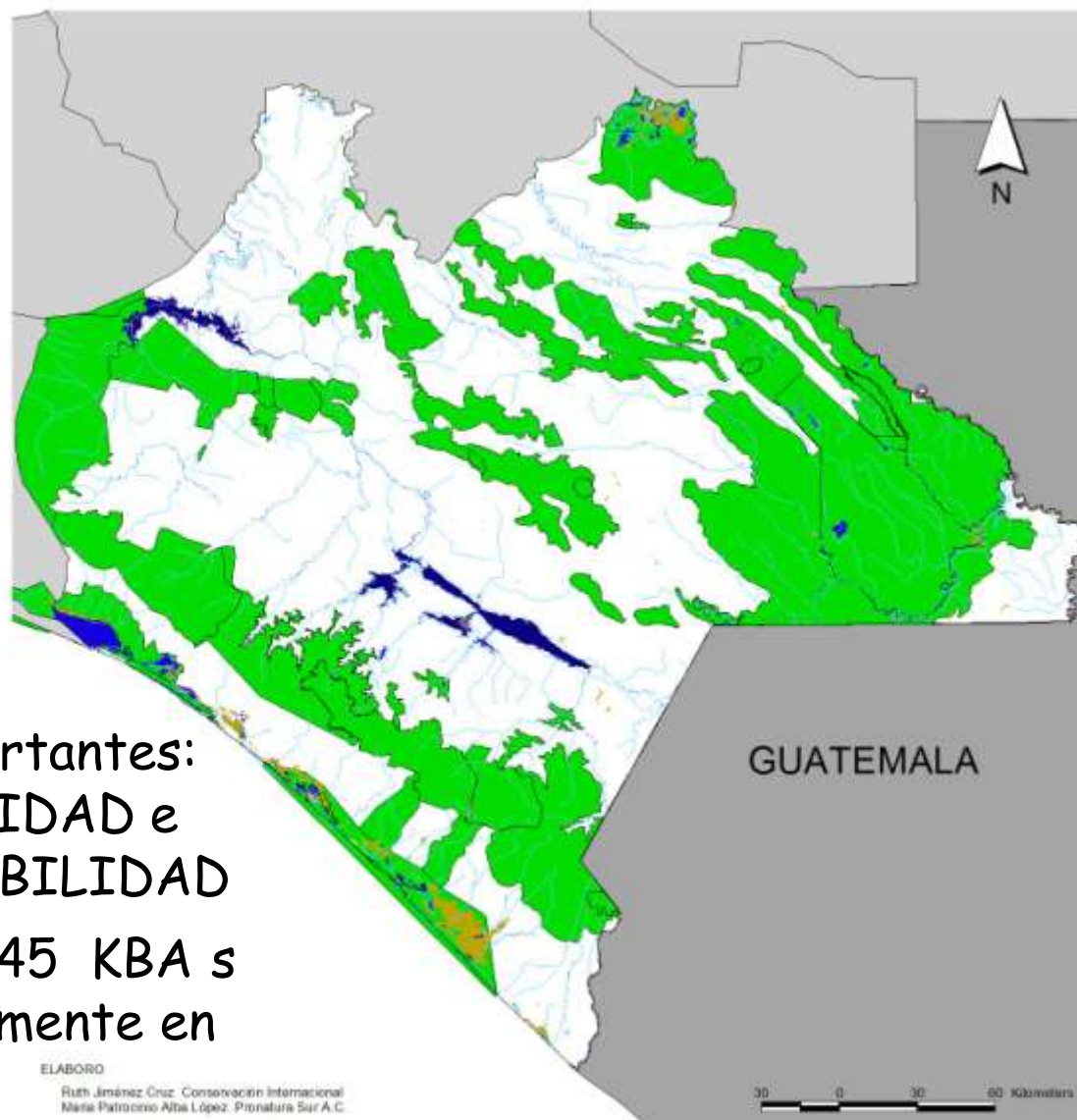
Chiapas fue cut
dos procesos de
planeación ecor
Selva Maya-Zo
Olmeca y El de
Centroamérica



Pedro Moreno 1
San Cristóbal de Las Casas
Chiapas, México
tel/fax (967) 678 50 00
www.pronatura-sur.org

Áreas Claves para la Biodiversidad

KBA's



Criterios importantes:
VULNERABILIDAD e
IRREMPLAZABILIDAD

Se encuentra 45 KBA s
total o parcialmente en
Chiapas



Pedro Moreno 1
San Cristóbal de Las Casas
Chiapas, México
tel/fax (967) 678 50 00
www.pronatura-sur.org

KBAs

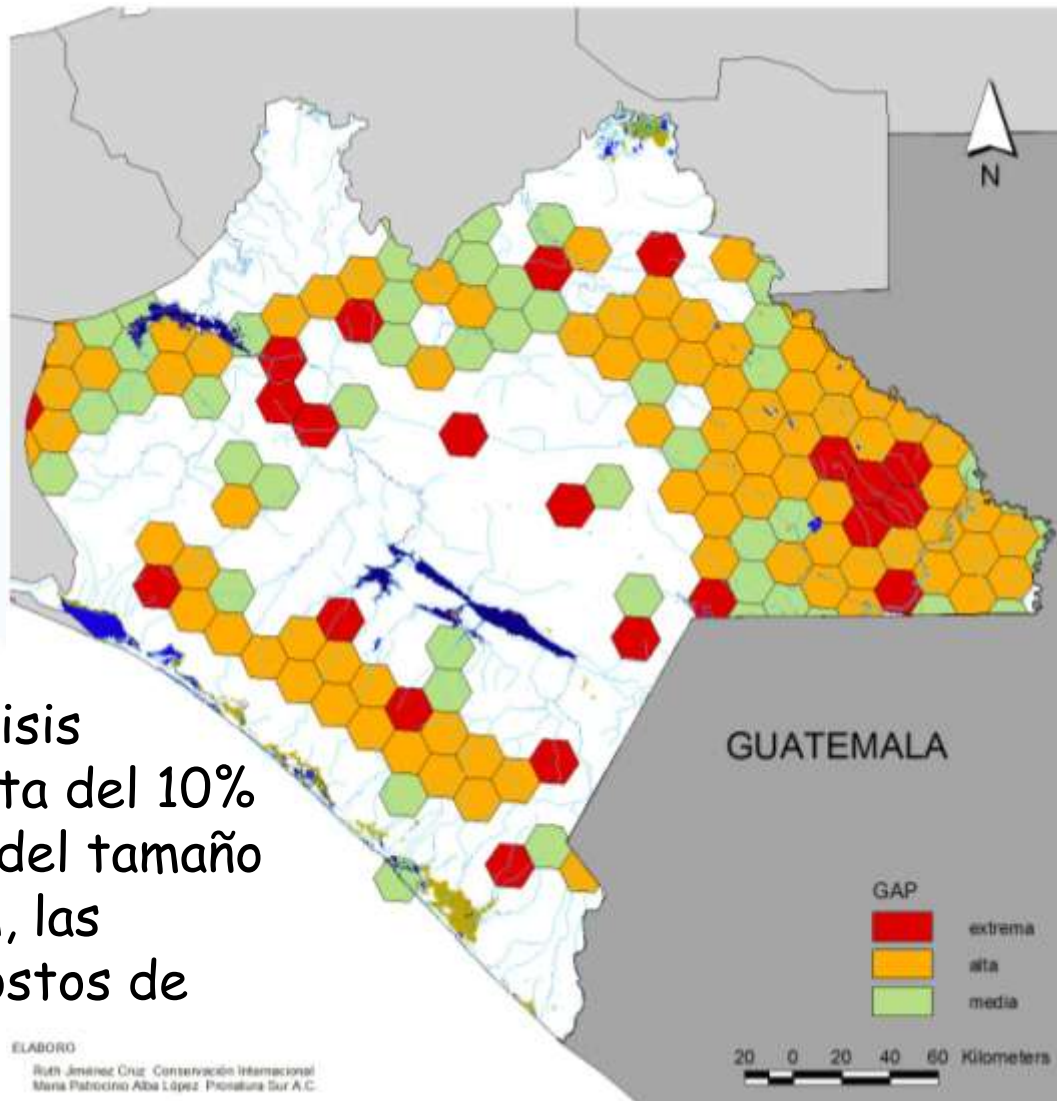
Sitios de importancia mundial para la conservación de la biodiversidad.

Considera criterios universales estandarizados y datos de registros de ocurrencia de especies globalmente importantes.

Para la identificación de áreas se consideran registros de especies vulnerables, en peligro y en peligro crítico (IUCN), y las spp endémicas locales (NOM)



Analisis de Vacios y Omisiones para la Conservación



En México el análisis considero una meta del 10% de conservación, del tamaño de la distribución, las amenazas y los costos de conservación



Pedro Moreno 1
San Cristóbal de Las Casas
Chiapas, México
tel/fax (967) 678 50 00
www.pronatura-sur.org

Coincidencias

Plan ecorregional indica áreas que por su conectividad en el paisaje y un porcentaje de los tipos de comunidades ecológicas y asociaciones vegetales, permiten orientar esfuerzos de conservación a una escala amplia.

Análisis de omisiones y vacíos y KBAs muestran sitios donde se concentran especies consideradas con las mayores categorías de amenaza



Integración de Resultados

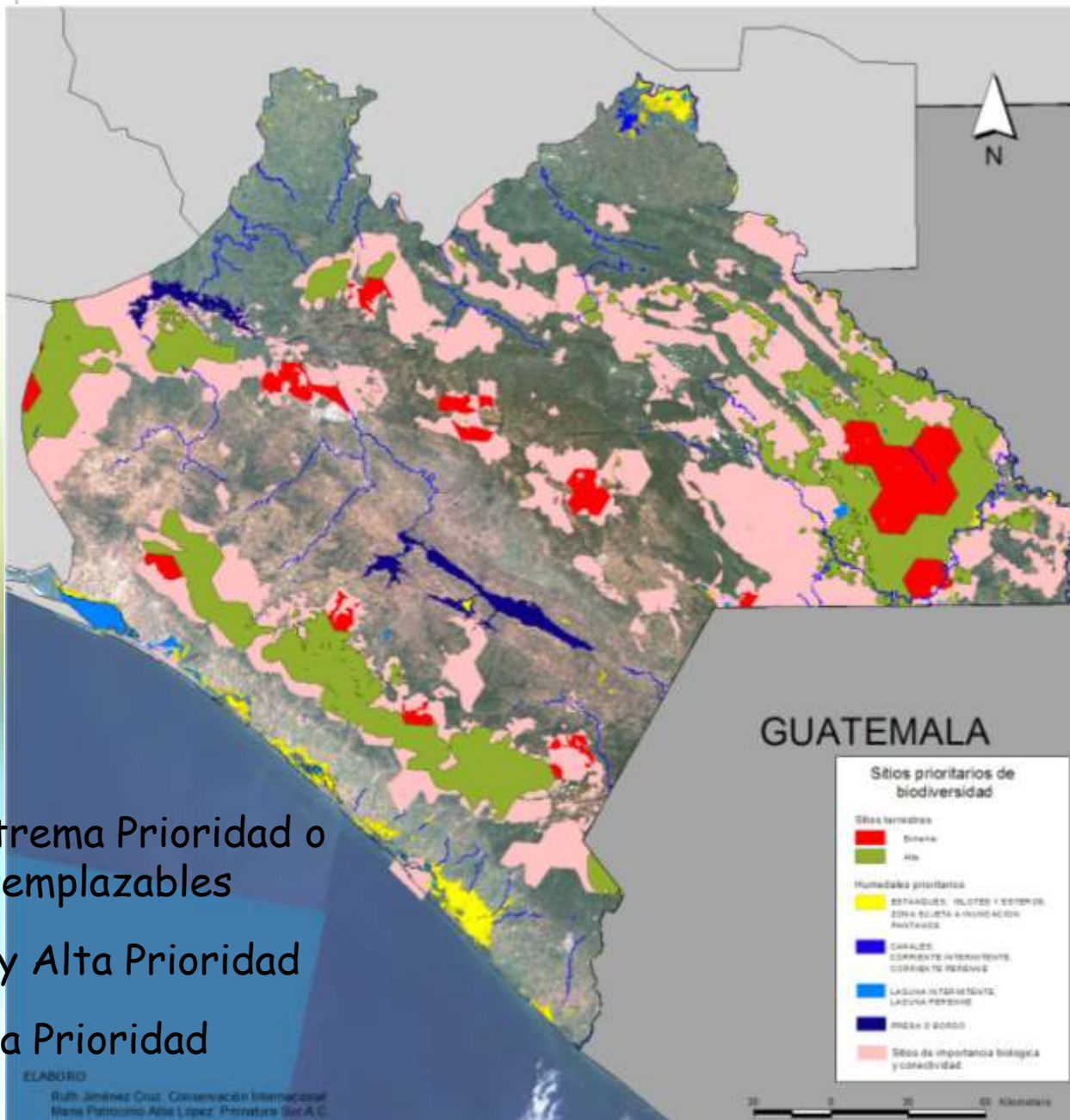
Pronatura Sur A.C., The Nature Conservancy y Conservación Internacional realizan el proceso de integración de tres ejercicios Planeación ecorregional- Análisis de omisiones y vacíos- KBAs, con respaldo de la sociedad académica, científica, instituciones gubernamentales y sociedad civil.

La intersección de los tres ejercicios permite identificar sitios importantes para la conservación.



- ❖ Del *Plan ecorregional* se tomo el primer nivel
- ❖ *Análisis de omisiones y vacíos* polígonos clasificados en las categorías de Extrema y Alta Prioridad
- ❖ **KBA**s los sitios identificados son de alta prioridad
- ❖ Se incluyen sitios identificados por la **AZE** que representan áreas irremplazables





- Extrema Prioridad o Irreemplazables
- Muy Alta Prioridad
- Alta Prioridad



Pedro Moreno 1
San Cristóbal de Las Casas
Chiapas, México
tel/fax (967) 678 50 00
www.pronatura-sur.org

Se identificaron 34 sitios:

Sitios de Extrema Prioridad 13
Sitios de Muy Alta Prioridad 21

Cubren una superficie de 1 199,516 has,
los polígonos identificados se distribuyen
principalmente en ecosistemas de
Bosques Mesofilos de Montaña, B. Pino-
encino, Selvas tropicales y muy poco en
Selvas Secas.



Otras consideraciones:

❖ Sitios de especial fragilidad:
son por lo general ecosistemas de
pino-encino, bosques mesófilos,
asociaciones transicionales en
laderas de serranías

❖ Sitios de valor para la
conservación de los ecosistemas
acuáticos y marinos



Hacia una estrategia Integral de Conservación de la Biodiversidad en Chiapas

1. Mejorar la información disponible para la Conservación

- ❖ Inventarios para disminuir los vacíos de información
 - ❖ Integración de bases de Datos de información biológica y ecológica compartida, sistemática y actualizada
 - ❖ Establecer estrategias de monitoreo e investigación de la biodiversidad de sitios prioritarios
 - ❖ Actualizar y ampliar la escala de los ejercicios de planeación de la conservación



2. Aumentar las áreas bajo mecanismos de protección y manejo sustentable

3. Integrar indicadores de biodiversidad en sistemas productivos y promoción de corredores biológicos y conectividad.



Gracias
por su
atención



*Pedro Moreno 1
San Cristóbal de Las Casas
Chiapas, México
tel/fax (967) 678 50 00
www.pronatura-sur.org*